

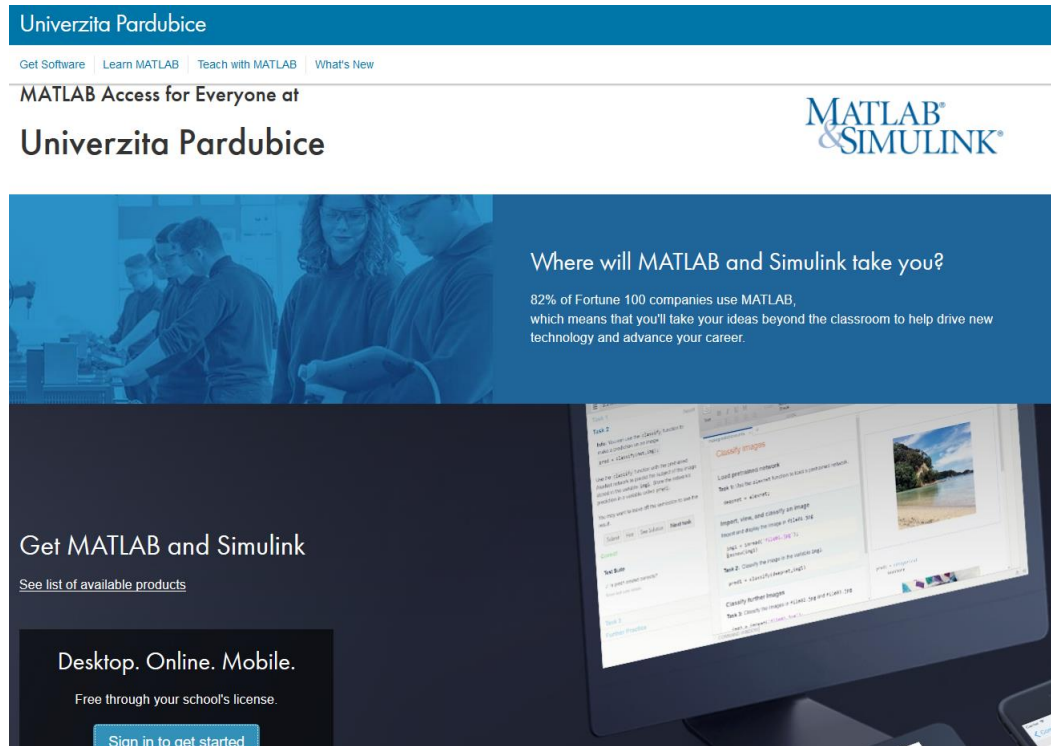
MATLAB: Automatická instalace a aktivace Campus-Wide licence

Tento postup je určen pro instalaci individuálních licencí. V případě, že potřebujete jiný typ licence (Designated Computer, Concurrent), kontaktujte Vašeho administrátora licence.

1. VYTVOŘENÍ UŽIVATELSKÉHO ÚČTU NA STRÁNKÁCH MATHWORKS:

Na odkazu níže zvolte 'Sign in to get started' v části **Get MATLAB and Simulink**.

- [MATLAB Portál](#)



Univerzita Pardubice

Get Software | Learn MATLAB | Teach with MATLAB | What's New

MATLAB Access for Everyone at

Univerzita Pardubice

MATLAB & SIMULINK

Where will MATLAB and Simulink take you?

82% of Fortune 100 companies use MATLAB, which means that you'll take your ideas beyond the classroom to help drive new technology and advance your career.

Get MATLAB and Simulink

See list of available products

Desktop. Online. Mobile.

Free through your school's license.

Sign in to get started

Otevře se Vám stránka přihlášení k Vašemu **univerzitnímu účtu**.



Univerzita Pardubice

Je vyžadováno přihlášení

Zadejte Vaše přihlašovací údaje a pro pokračování zmákněte tlačítko "Přihlásit"

Bezpečnostní upozornění

Univerzita Pardubice nikdy nepožaduje poskytování hesel, osobních či přihlašovacích údajů.

Pokud obdržíte e-mail se žádostí o ověření údajů, který je zdánlivě odeslán z e-mailové adresy Univerzity Pardubice, jedná se o podvodný pokus o vylákání Vašich osobních údajů. Pokud máte pochybnosti o pravosti obdrženého e-mailu, kontaktujte prosím helpdesk na lince 46 603 6777.

Potřebujete účet (NetID), nebo jste zapomněli heslo?

- Zaměstnanci - kontaktujte helpdesk, tel: 6777, 6778
- Studenti - aktivujte své NetID [dle návodu](#).

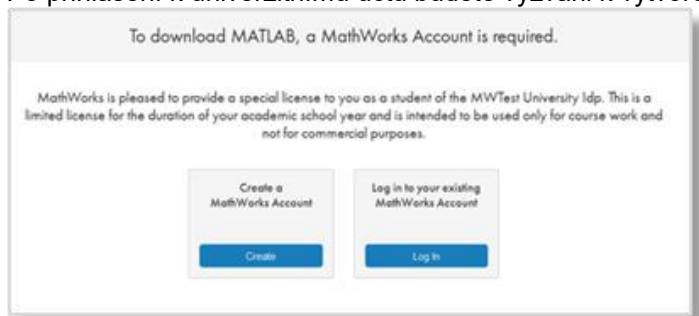
Uživatel & heslo

Uživatel

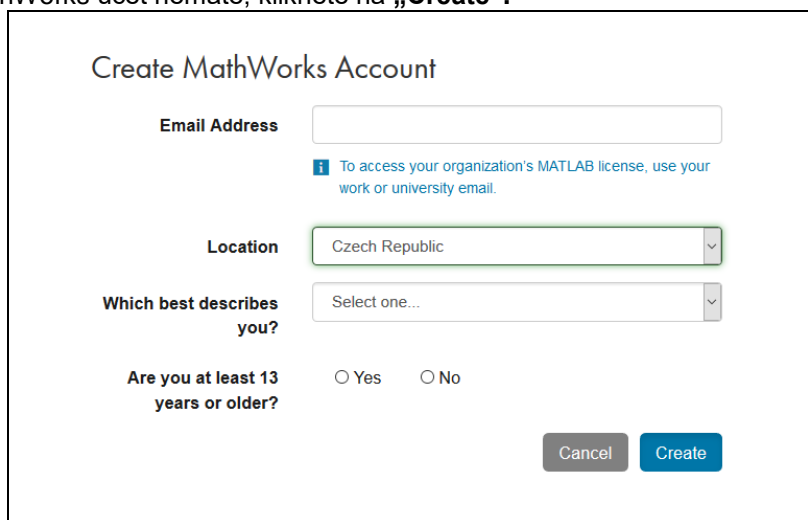
Heslo

Přihlásit

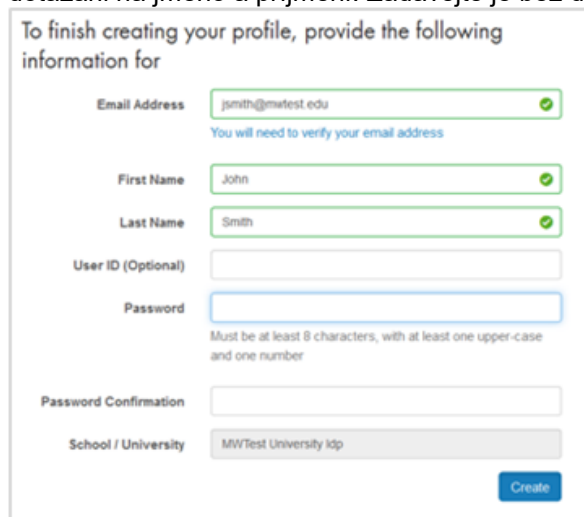
Po přihlášení k univerzitnímu účtu budete vyzváni k vytvoření nebo přihlášení se k **MathWorks účtu**.



Pokud ještě MathWorks účet nemáte, klikněte na „**Create**“.



Při vytváření účtu budete dotázáni na jméno a příjmení. Zadávejte je bez diakritiky.



Po vytvoření účtu na Vámi uvedenou emailovou adresu přijde potvrzovací zpráva s odkazem, na který kliknete.

2. PROPOJENÍ UŽIVATELSKÉHO ÚČTU S LICENCÍ:

Váš MathWorks účet se po přihlášení **automaticky** propojí s Campus-Wide licenci Vaší školy.

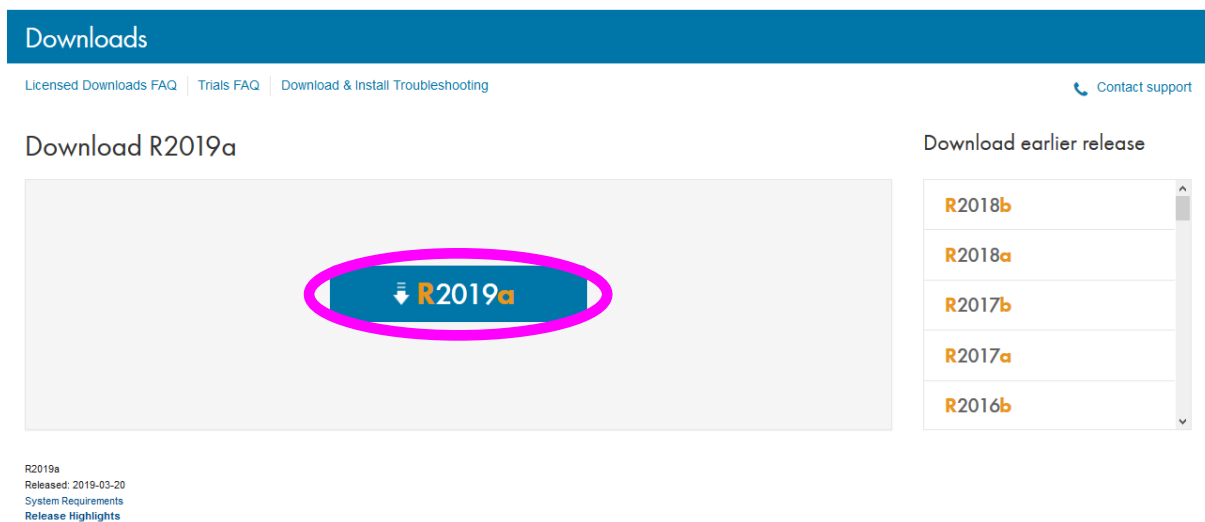
3. STAŽENÍ INSTALÁTORU PROGRAMU MATLAB:

Instalaci programu MATLAB provedete pomocí instalátoru staženého ze stránek MathWorks.

Přejděte do **Download Center**:

- https://mathworks.com/downloads/web_downloads/select_release

Pro získání aktuální verze **klikněte na stahovací tlačítko**.



Downloads

Licensed Downloads FAQ | Trials FAQ | Download & Install Troubleshooting Contact support

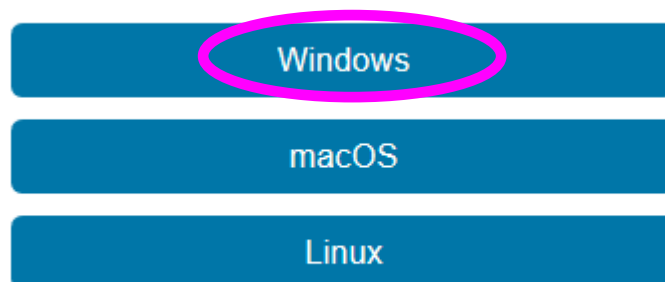
Download R2019a Download earlier release

R2019a

- R2018b
- R2018a
- R2017b
- R2017a
- R2016b

R2019a
Released: 2019-03-20
System Requirements
Release Highlights

Pro stažení instalátoru **klikněte na tlačítko platformy**, na kterou budete MATLAB instalovat.



Po výběru platformy se zahájí stahování instalátoru. Instalátor můžete **uložit a následně spustit**, nebo jej nechat **spustit rovnou** (v závislosti na nabídce konkrétního internetového prohlížeče).



Např. v prohlížeči Microsoft Internet Explorer se zobrazí informační pruh s položkou **Uložit**.

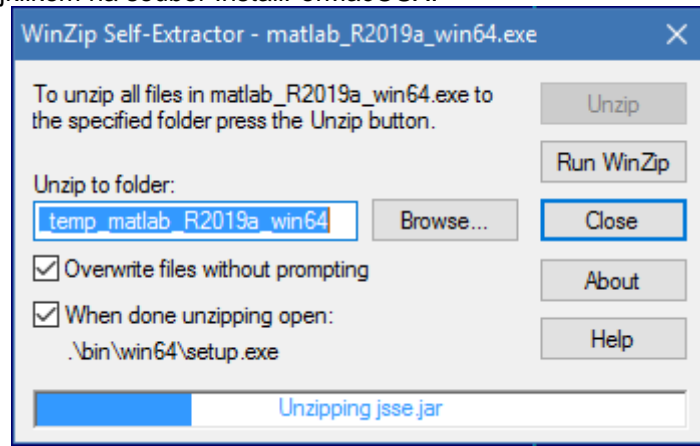
Vámi stažený instalátor se nachází ve výchozí složce pro stažené soubory, pokud jste nespécifikovali jinak. Jméno instalátoru je (kde XXXXXX je označení verze):

- Windows: matlab_XXXXXX_win64.exe
- Mac OS X: matlab_XXXXXX_maci64.zip

Název	Datum změny	Typ	Velikost
matlab_R2019a_win64.exe	28.08.2019 11:55	Aplikace	126 335 kB

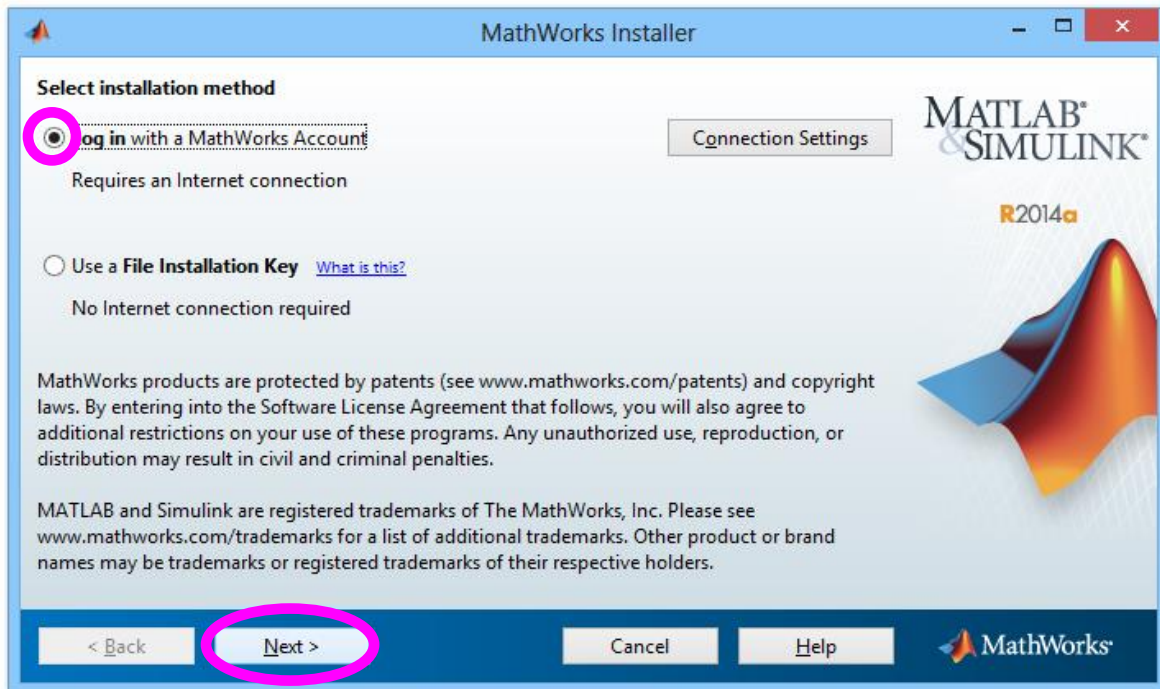
Spust'te instalátor

- **Windows:** Dvojklikem spusťte instalátor stažený v předchozím kroku. Spustí se samorozbalovací archiv a následně instalace.
- **Mac OS X:** Dvojklikem na soubor stažený v předchozím kroku rozbalíte archiv do adresáře jménem matlab_XXXXXX_maci64, kde XXXXXX je označení verze. Uvnitř adresáře spusťte instalaci dvojklikem na soubor InstallForMacOSX.

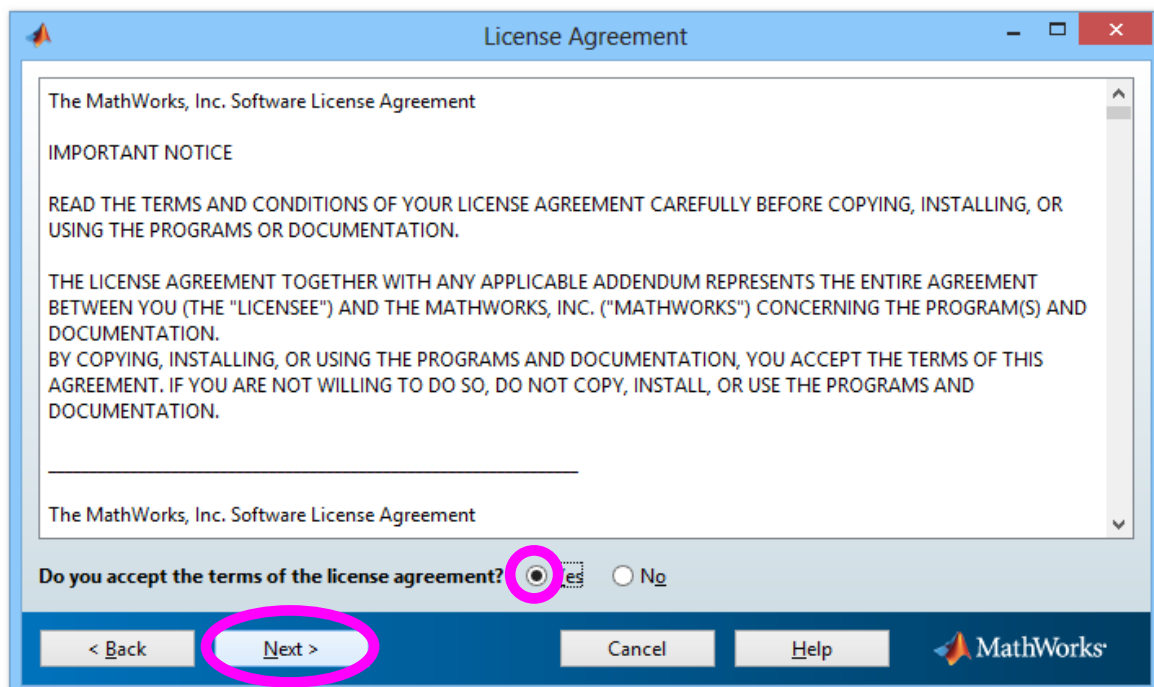


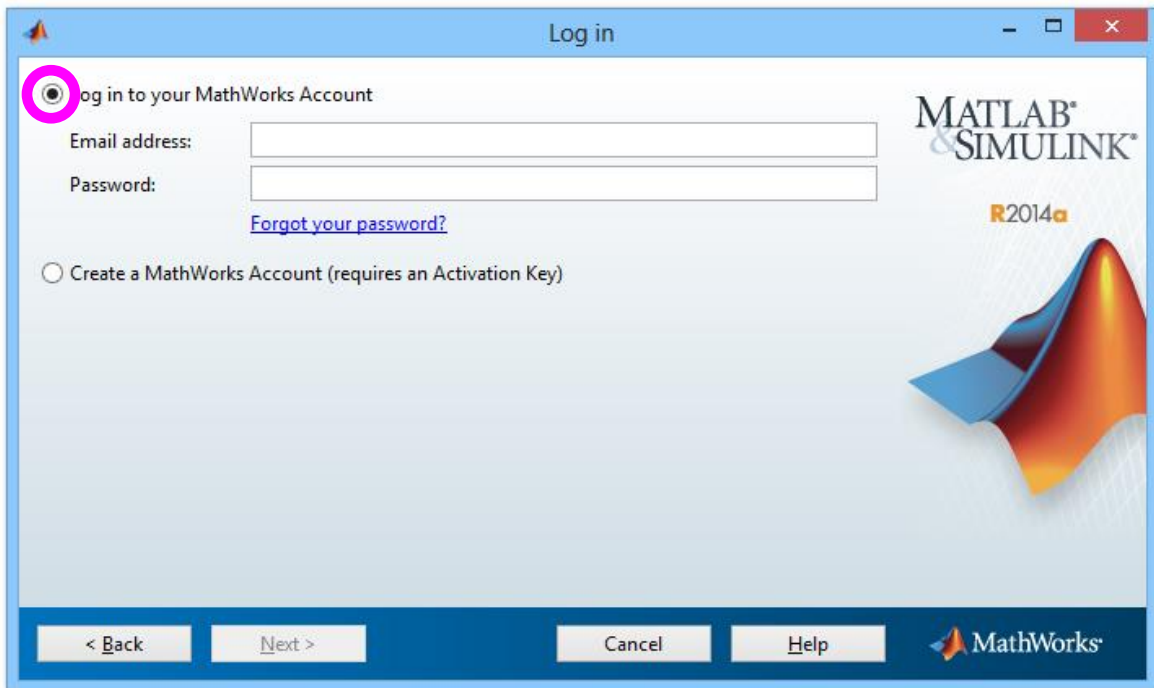
Rozbalení instalátoru ...

4. INSTALACE PROGRAMU MATLAB:



Zvolte typ instalace s připojením k internetu.





Log in

Log in to your MathWorks Account

Email address:

Password:

[Forgot your password?](#)

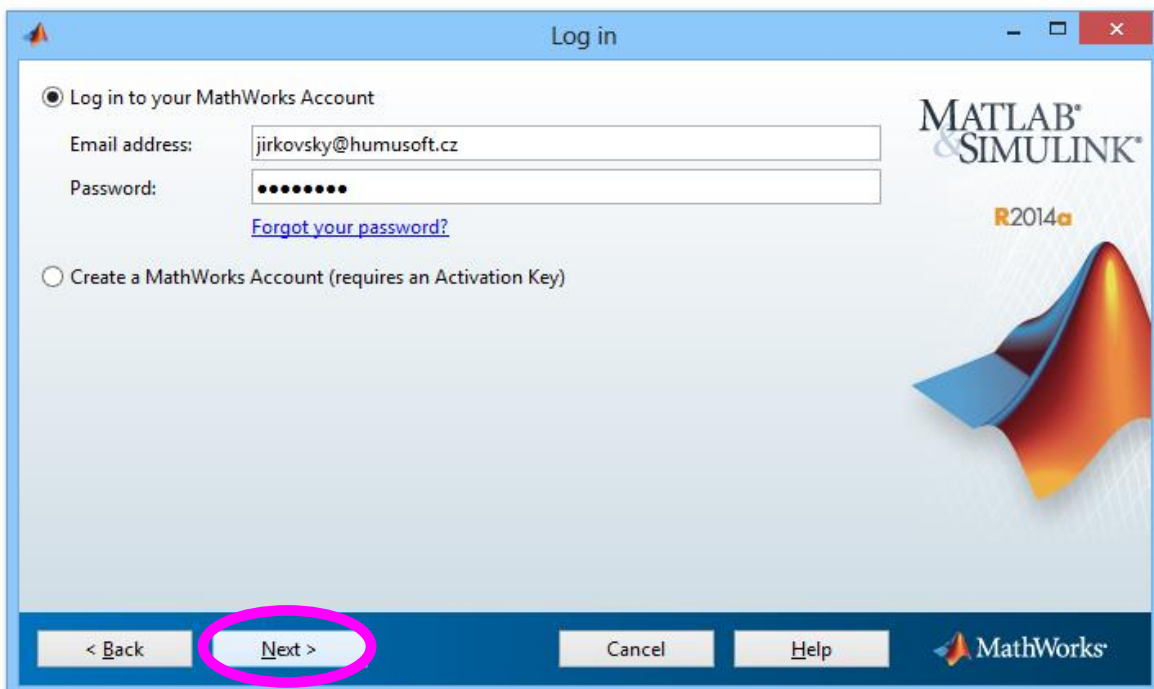
Create a MathWorks Account (requires an Activation Key)

MATLAB® & SIMULINK®

R2014a

< Back Next > Cancel Help MathWorks

Zadejte přihlašovací údaje ke svému účtu



Log in

Log in to your MathWorks Account

Email address:

Password:

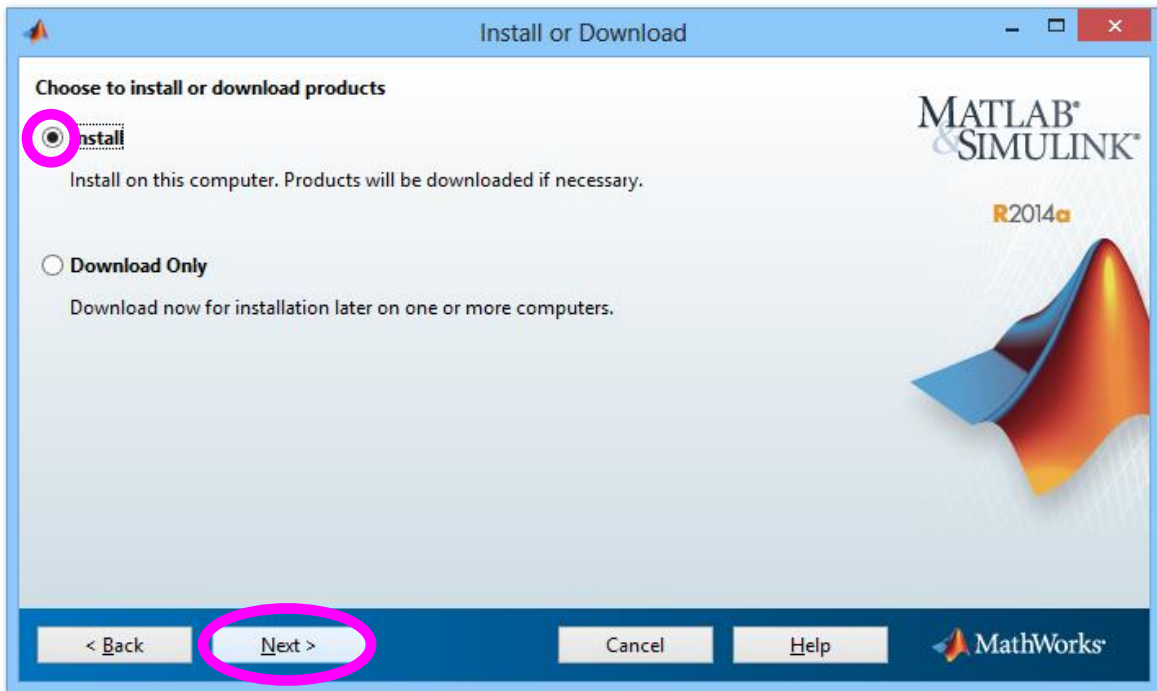
[Forgot your password?](#)

Create a MathWorks Account (requires an Activation Key)

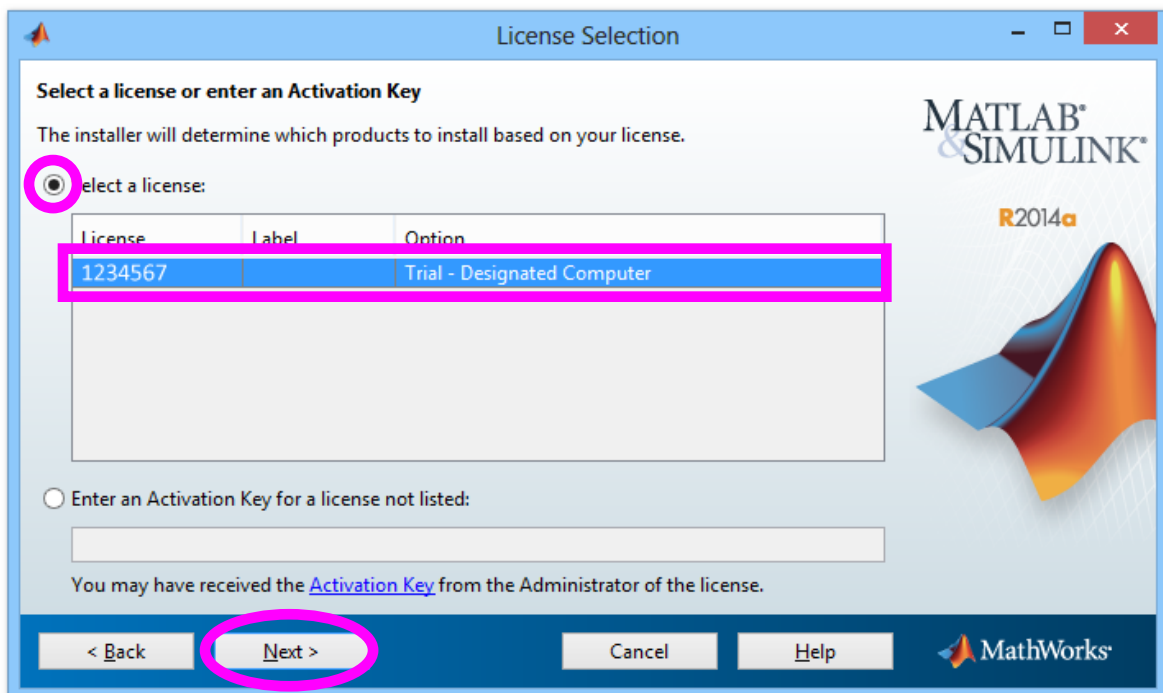
MATLAB® & SIMULINK®

R2014a

< Back Next > Cancel Help MathWorks

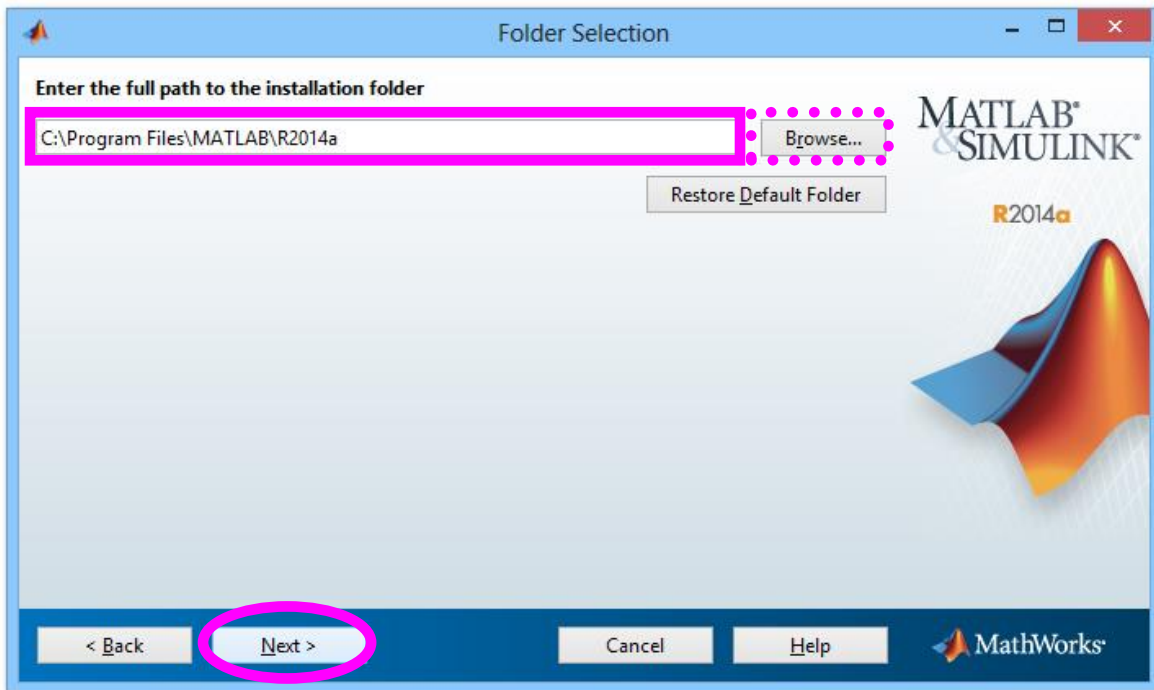


Pokud instalátor zobrazí výběr mezi instalací a stažením instalačních souborů, zvolte položku **Install**.

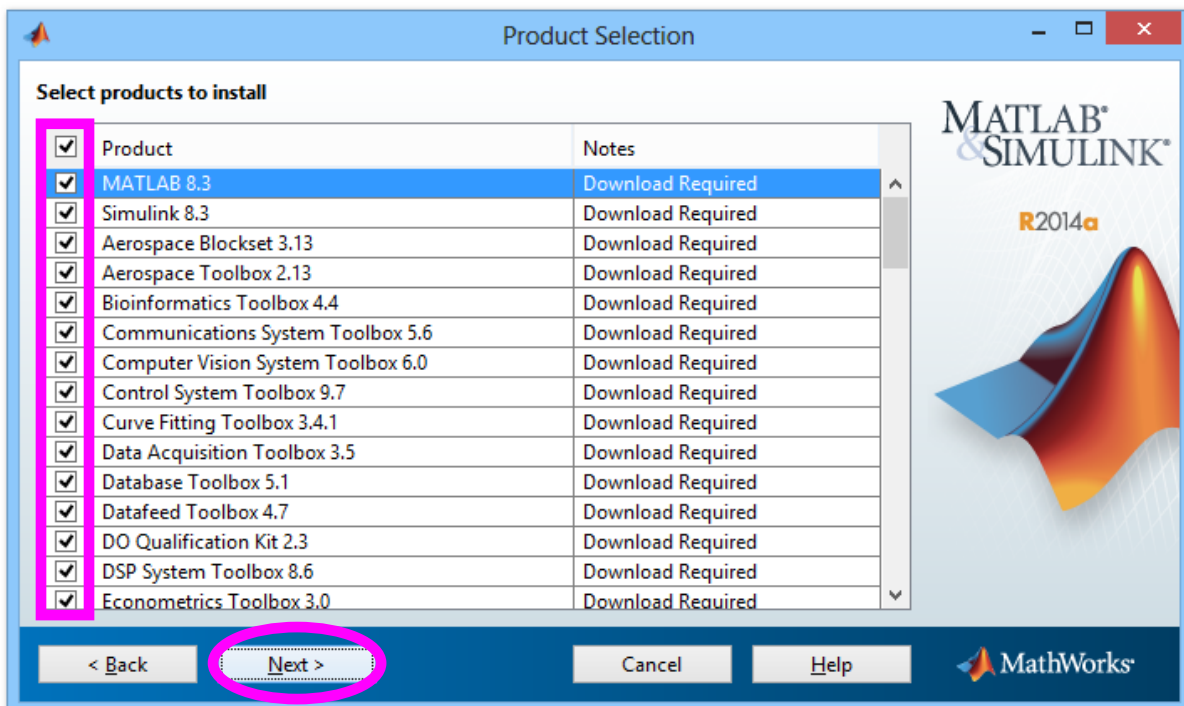


Zvolte licenci, kterou budete instalovat.

(pozn. licence na obrázku výše je pouze ilustrativní)

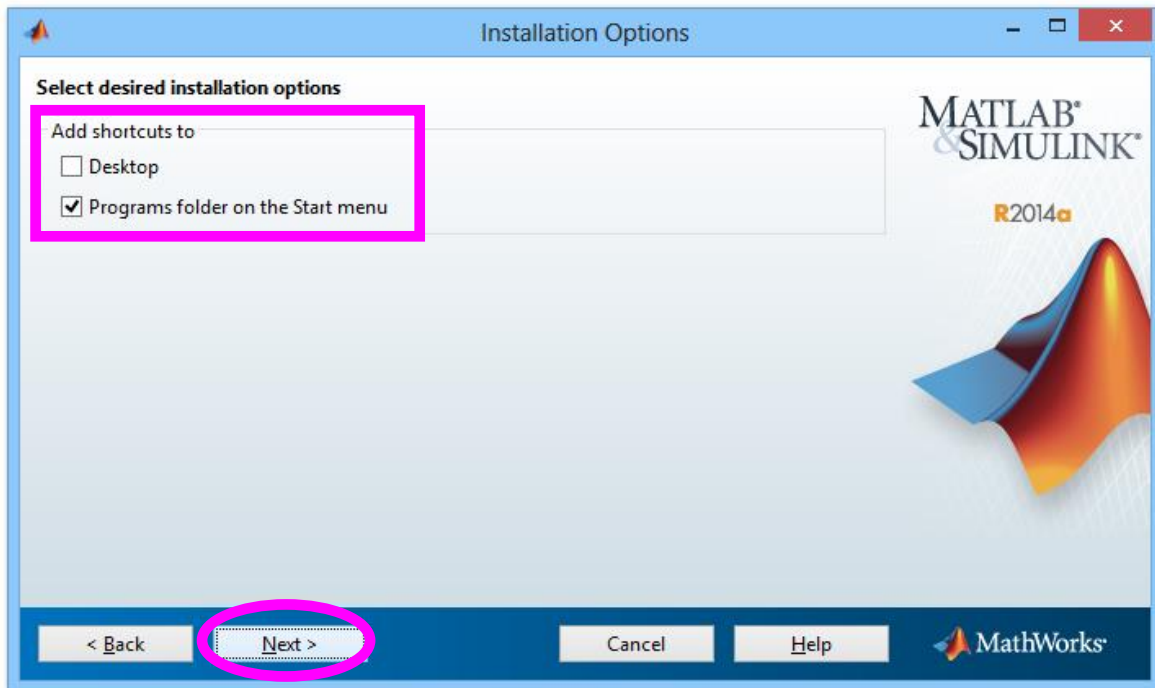


Zadejte složku, kam bude MATLAB nainstalován.

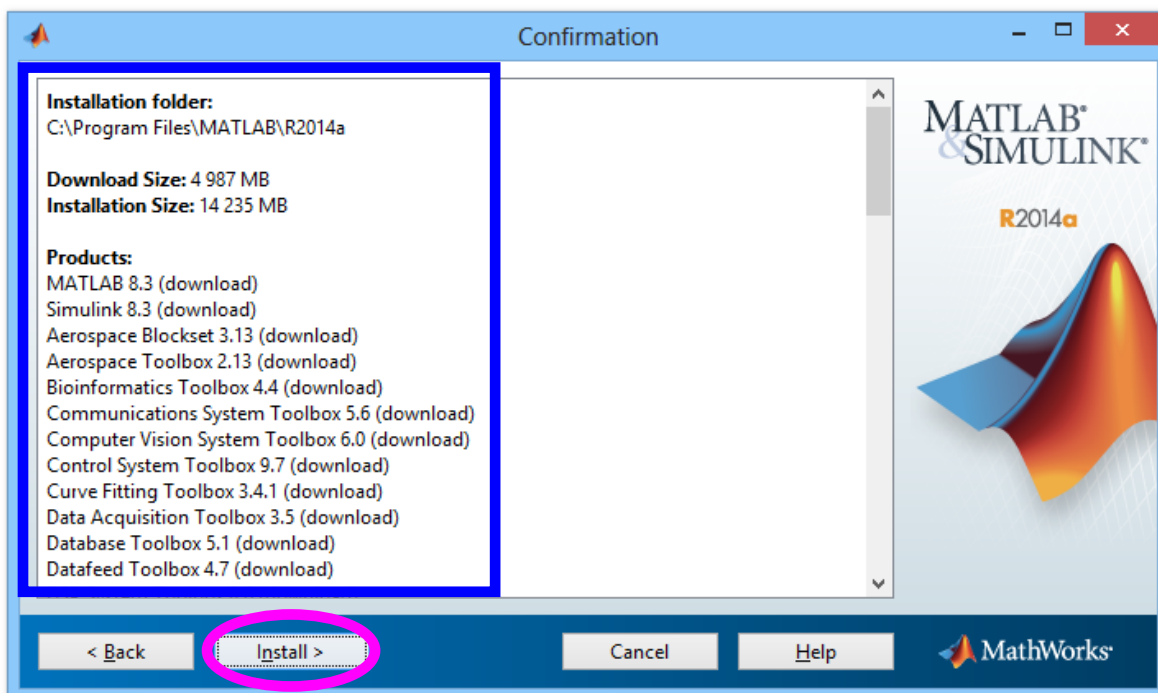


Vyberte produkty k instalaci.

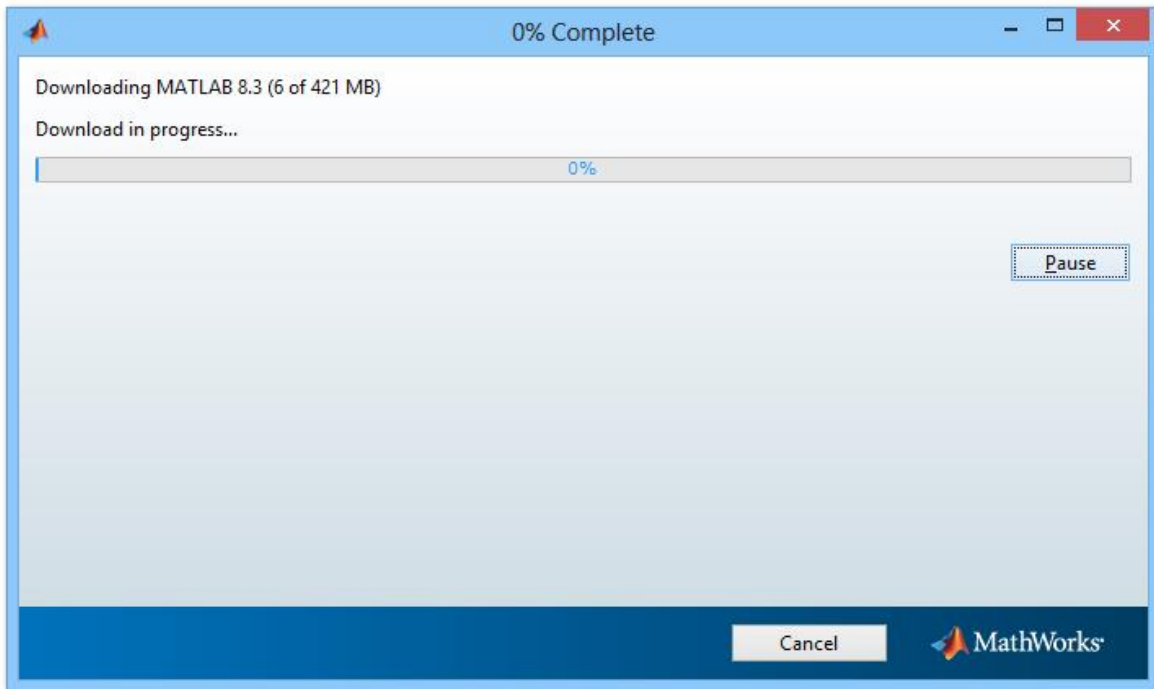
"Download Required" znamená, že pro daný produkt budou nejprve staženy instalační soubory z internetu.



Zvolte, zda má být vytvořena spouštěcí ikona na ploše a zda má být MATLAB přidán do nabídky Start.



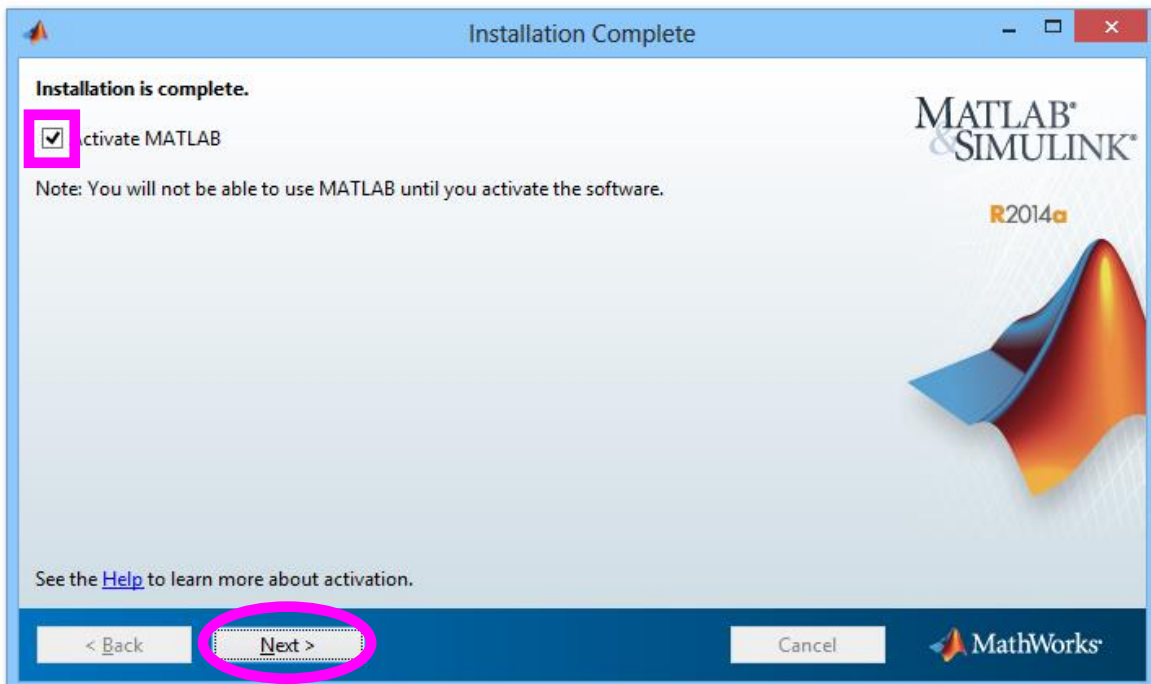
Souhrnné informace o instalaci.



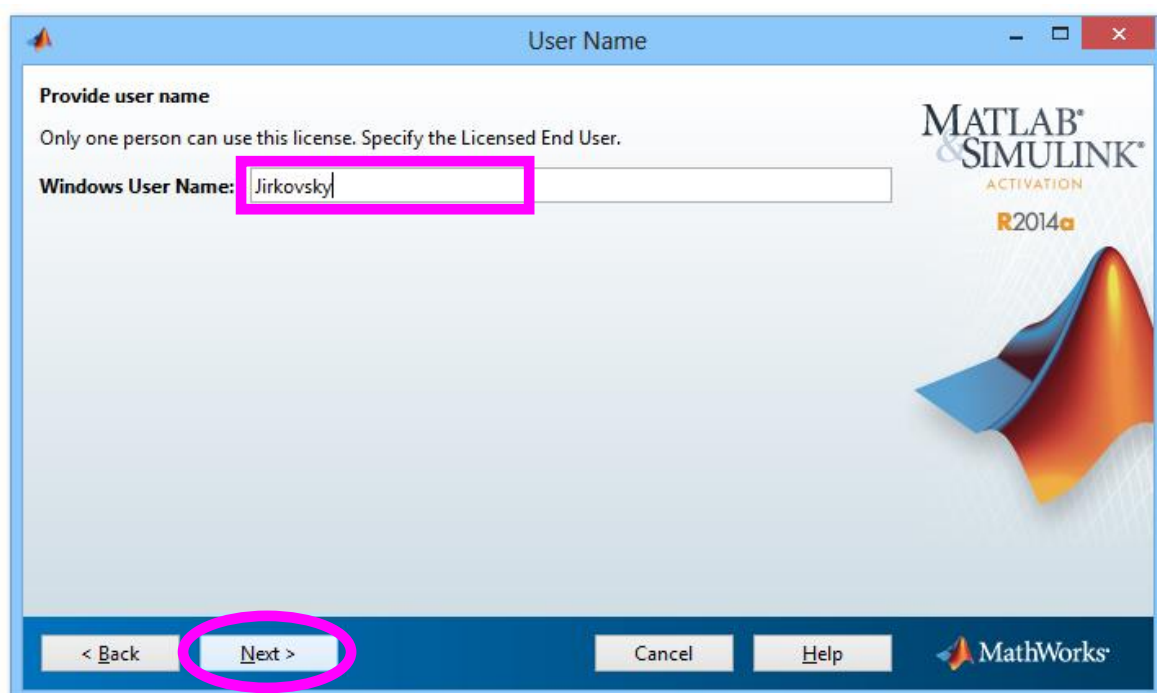
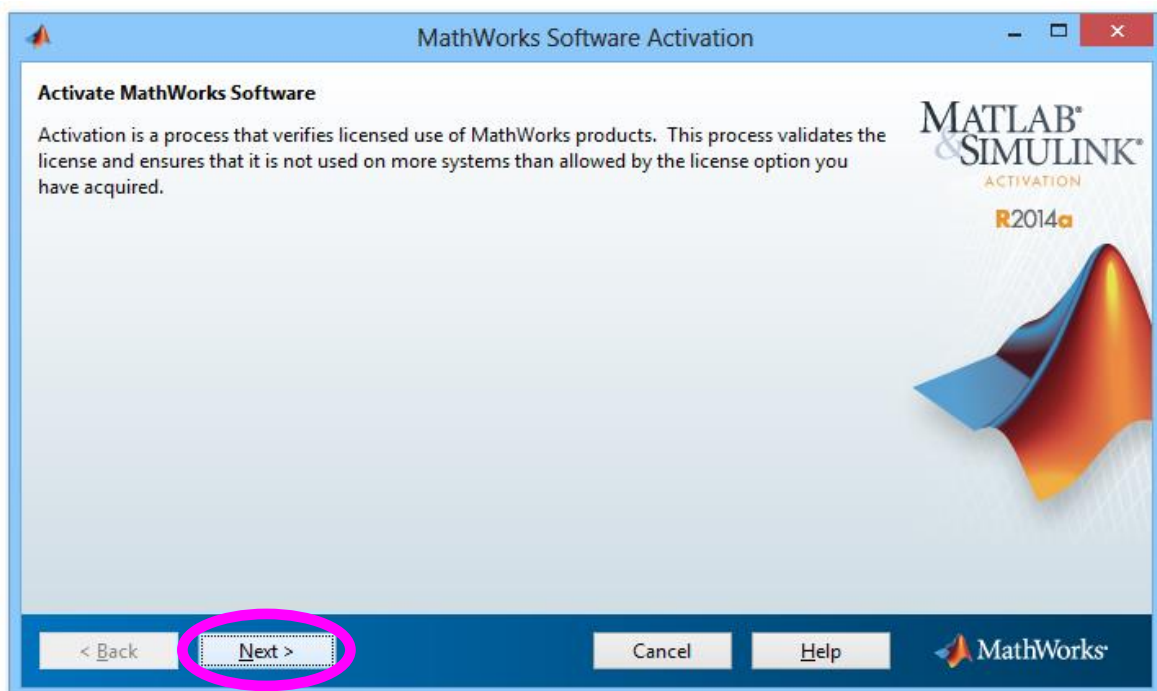
Stážení instalačních souborů k jednotlivým produktům a následná instalace ...

5. AKTIVACE VAŠÍ LICENCE:

Po instalaci programu MATLAB je třeba aktivovat Vaši licenci.
(bez aktivace není možné MATLAB spustit)

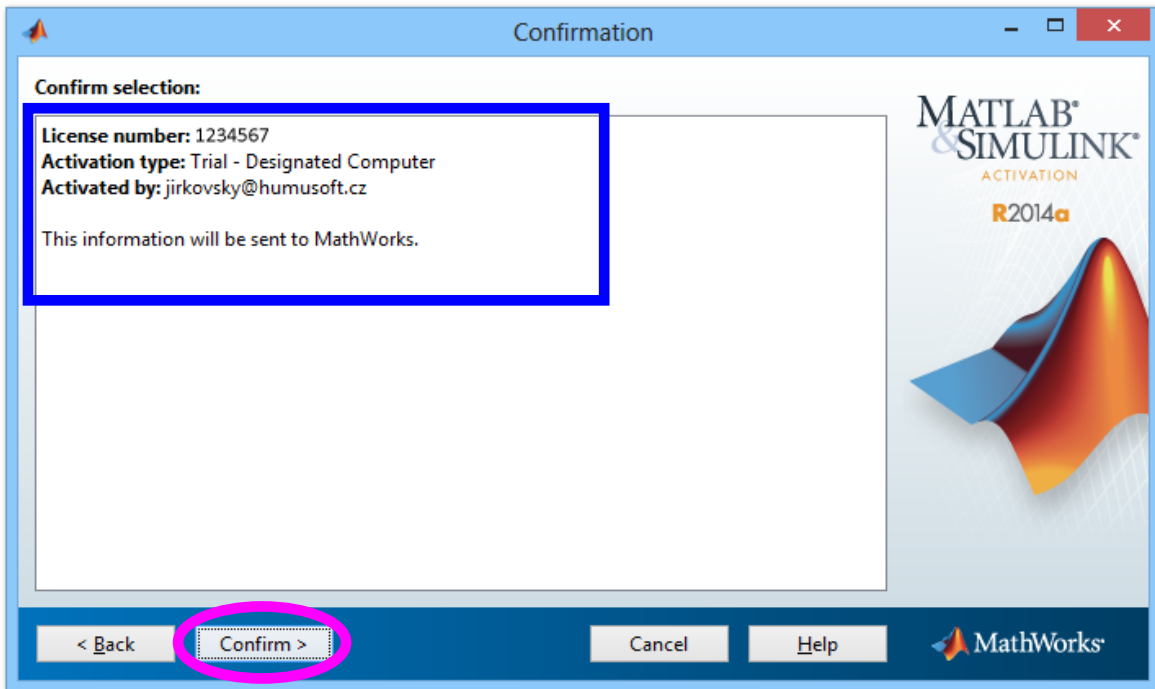


Zvolte položku *Activate MATLAB*.



U požadavku na uživatelské jméno zkontrolujte, že je **zobrazené jméno správně** (jméno uživatelského účtu v operačním systému, ze kterého bude MATLAB spouštěn).

Poté pokračujte s aktivací.



Souhrnné informace o aktivaci.

